

SANDWICHELEMENT

Stadurlon ProfilTec

STADUR
MADE IN GERMANY

Opis:

Elementy wielowarstwowe Stadurlon ProfilTec składają się z wytłaczanej pianki polistyrenowej z e specjalnym wkładem ciemno-szarym StadurFoam oraz obustronnych warstw zewnętrznych Stadurlon o grubości 2,0 mm. Płyta wielowarstwowa jest zabezpieczona folią ochronną i objęta 10-o letnią gwarancją Stadur.

Właściwości:

- bardzo dobra izolacja cieplna, likwidowanie mostków termicznych
- odporność na warunki atmosferyczne oraz nie uleganie rozkładowi
- wysoka wytrzymałość na zgniatanie i odkształcenia
- wyśmienite właściwości w zakresie łączenia profili za pomocą wkrętów
- gotowe elementy dostosowane długością, szerokością oraz głębokością profilu zgodnie z zamówieniem
- poprzez jednostronne frezowanie krawędzi możliwość zastosowania przy wszelkich rodzajach systemów profilowych

Warstwy zewnętrzne:

Stadurlon jest wysoko wydajnym tworzywem sztucznym, pozwalającym na zastosowanie go w przedziale temperatur od -20°C do +120°C. Obustronnie zastosowane zostały płyty Stadurlon, o grubości 2mm pokryte folią ochronną. Kolor standardowy: biały zbliżony do RAL9016 jedwabnomatowego. Na zamówienie dostępne są również inne warstwy zewnętrzne takie jak np. folie dekoracyjne, aluminium, czy też PCV.

Materiał wypełniający:

Wytłaczana pianka polistyrenowa, wolna od FCKW oraz CO₂, wysoka odporność na wilgoć bardzo niskie przyjęcie wody, klasa palności B1 wg. DIN 4102. Dostępne są pianki o różnym współczynniku przenikalności ciepła, wartość λD od 0,025 do 0,035. Zastosowany ciemno-szary materiał StadurFoam oferuje znakomite właściwości w zakresie montażu za pomocą wkrętów i gwarantuje wysoką stabilność całego elementu.

Całkowita grubość:

Od 50 do 210 mm – zmiany w zakresie wysokości i długości dostępne na zamówienie. Frezowanie wykonywane zgodnie z rysunkiem systemu montowanego profilu.

Formaty: Dostępne długości i wysokości do 7000 mm.

Dane techniczne:

Patrz tabela – inne grubości i wykończenia na zamówienie.

Grubość mm	Grubość warstw: mm	Waga: kg/m ²	U-Wartość: W/m ² K
150	2,0 / 146 / 2,0	30,26	0,227
171	2,0 / 167 / 2,0	30,99	0,199
184	2,0 / 180 / 2,0	31,45	0,179
203	2,0 / 199 / 2,0	32,11	0,163
207	2,0 / 203 / 2,0	32,25	0,159

Elementy specjalne:

Element Stadurlon ProfilTec dostępny jest również z warstwami zewnętrznymi pokrytymi folią, żłobieniami oraz lakierowanymi. Możliwe jest przygotowanie oferty z płytami aluminiowymi w kolorze białym, niemalowane, anodyzowane bądź też w kolorze lakierowane.

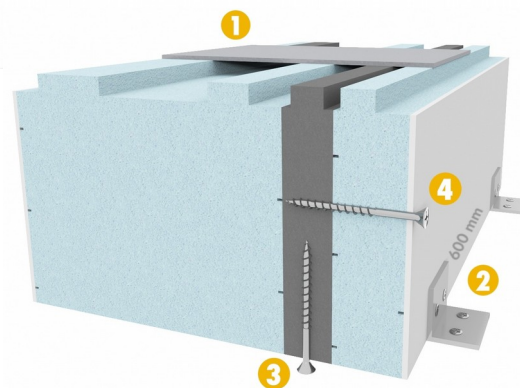
Zastosowanie:

Posiadająca znakomite właściwości izolacji cieplnej podbudowa instalacji progów do stabilnego montażu wysokich okien oraz drzwi na progach betonowych, która pozwala uniknąć obróbki mocowanych profili.

Wskazówka:

Przy planowanym zastosowaniu środków chemicznych zawierających rozpuszczalniki wymagane jest, by jako materiał wypełniający zastosowana została pianka PUR.

Oddanie jakości farb oraz powierzchni zewnętrznych odpowiada możliwościom technicznym druku. Celem upewnienia się co do koloru oraz powłoki zalecane jest zażądanie próbkki. Zastrzegamy sobie zmiany techniczne. Wszelkie czynności prawno-handlowe wskazane zostały w Ogólnych Warunkach Handlowych, dostępnych na stronie www.stadur.com.



Dane techniczne:

1. Wytrzymałość na ściskanie	1,29 N/mm ²
2. Wytrzymałość na zginanie	2,2 MPa
3. Na rozciągłość w poziomie	4786 N
4. Na rozciągłość w pionie	2700 N
Śrube: Ø 6,0 mm	
Dokręcanie śruby głębokość: ok.	60 mm

*wartości na podstawie badań laboratoryjnych