

ApricolorVARIA230V - ApricolorVARIA T - ApricolorVARIA24V

ZASTOSOWANIE

Siłownik do okien APRICOLOR VARIA przeznaczony jest do elektrycznego otwierania i zamykania okien uchylnych z zawiasami w górnej lub dolnej części okna, okien pościowych i świetlików. Do użytku przydomowego.

Idealny do otwierania i zamykania okien o minimalnej wysokości 50 cm otwieranych do wewnątrz lub na zewnątrz.

Jakiegolwiek inne zastosowanie siłownika wymaga zgłoszenia firmie APRIMATIC w celu sprawdzenia możliwości zastosowania.

OPIS URZĄDZENIA

Elektryczny siłownik z łańcuchem w wewnętrznym magazynku. Wewnątrz ulokowane są mikrowyłączniki położone krańcowych, elektroniczny kontroler i lampka sygnalizująca stan siłownika.

Długość wysuwu łańcucha jest regulowana w zakresie od 90 do 400 mm (fabrycznie ustawiony na 300 mm).

Łańcuch jest pokryty DACROMET-em w celu zabezpieczenia powierzchni przed skutkami wilgoci.

Do zamocowania siłownika i połączenia łańcucha z ramą okna służą specjalne uchwyty i mocowania do okien uchylnych otwieranych do wewnątrz lub na zewnątrz.

Siłowniki występują w trzech wersjach:

VARIA 230 (zasilanie 230 VAC)

VARIA T (zasilanie 230 VAC) do łączenia równoległego dwóch lub więcej siłowników umiejscowionych na różnych lub tym samym oknie.

VARIA 24 (zasilanie 24 VDC). UWAGA: siłowniki te mogą być obsługiwane przez sterowania CV1, CV10, CF 10/2 (katalog APRIMATIC).

Sprawdź dokładnie jakie są warunki zastosowania i montażu siłownika.

Sprawdź czy siłowniki nie będą montowane w środowisku agresywnym i bardzo zakurzone.

Sprawdź siłę potrzebną do otwarcia i zamknięcia okna (nie może przekraczać deklarowanej siły nacisku) oraz warunki, w jakich siłownik będzie pracował (silne wiatry, oblodzenia, śnieg, jako duże otwory wentylacyjne). W takich przypadkach należy zastosować 2 lub więcej siłowników VARIA T do jednego okna, łącząc je równoległe.

SPECYFIKACJA TECHNICZNA

Siła pchania	150 N(*)
Siła ciągnięcia	300 N
Regulacja wysuwu łańcucha	od 90 mm do 400 mm
Prędkość wysuwu łańcucha	40 mm/sek.
Regulacja przednia	max. 10 mm
Ilość cykli z rzędu	max. 5
Ilość cykli na dzień	max. 20
Łączenie równoległe	Tak, VARIA T
Zasilanie VARIA230/VARIA T	230 VAC/50 Hz
Zasilanie VARIA24	24 VDC
Moc	150 W (230 VAC)/40 W (24 VDC)
Pobór prądu	0.8 A (230 VAC)

Pobór prądu	1.8 A (24 VDC)
Zabezpieczenie termiczne	120 ⁰ (230 VAC)
Kondensator	4 μF (230 VAC)
Wbudowany przekaźnik	Tak (230 VAC)
Lampka sygnalizacyjna	Tak
Wymowowany kontroler	Tak
Klasa ochrony	IP20

(*) przy wysuwie 300 mm

ZAWARTOŚĆ OPAKOWANIA

W każdym opakowaniu znajdują się następujące elementy (rys. 1-3 i rys. 4-6):

1. siłownik szt. 1
2. przedni łącznik łańcucha szt. 1
3. łącznik uchwyty okna szt. 1
4. wkręty mocowania uchwyty siłownika 4.8x13 szt. 7
5. blokada uchwyty siłownika szt. 1
6. zaślepka obudowy siłownika szt. 1
7. nakrętka kontrująca łącznik łańcucha szt. 1
8. kontroler szt. 1

Dodatkowe elementy w zależności od wybranych opcji:

10. uchwyt siłownika 1 szt.
11. uchwyt do okna otwieranego na zewnątrz szt. 1
13. szablon z otworami montażowymi do okien otwieranych na zewnątrz szt. 1

Lub

10. uchwyt siłownika 1 szt.
12. uchwyt do okna otwieranego do wewnątrz szt. 1
14. szablon z otworami montażowymi do okien otwieranych do wewnątrz szt.1

WKAZÓWKI PRZED MONTAŻEM

UWAGA: Urządzenie powinno być montowane przez wykwalifikowanych specjalistów, posiadających odpowiednią wiedzę techniczną dotyczącą montażu okien, ich automatyzacji w zakresie otwierania i zamykania oraz zapewnienia bezpieczeństwa działania systemów automatycznych okien.

WAŻNE:

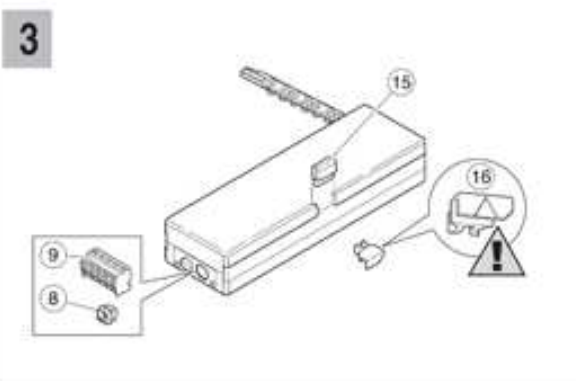
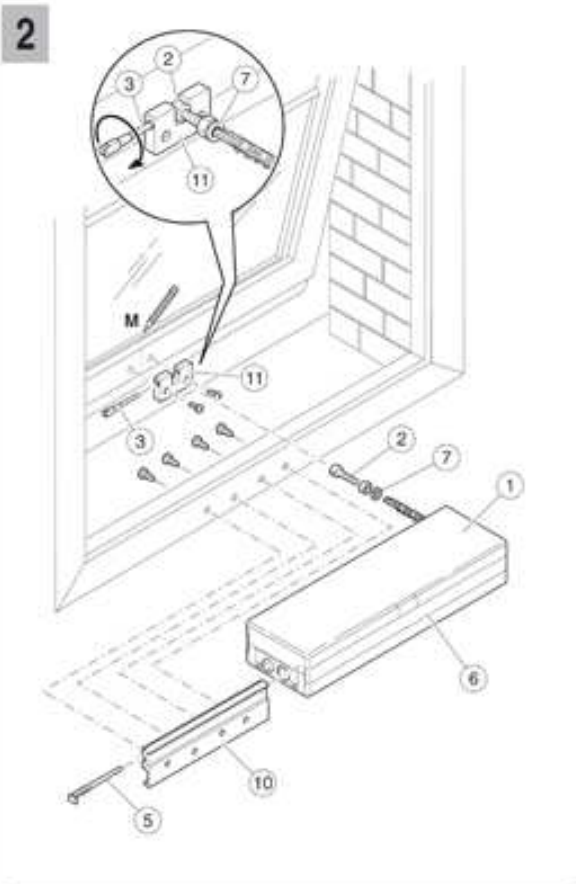
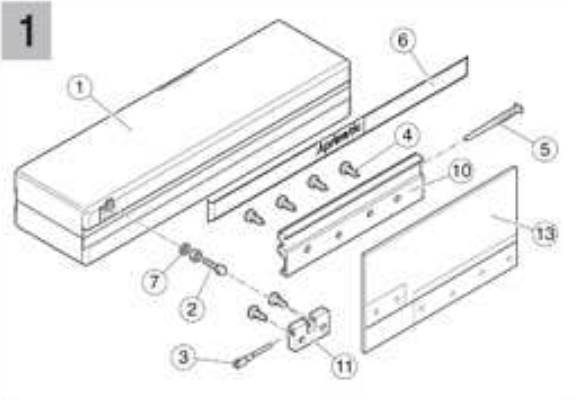
- Ryzyko zgniecenia. Silnik wysuwa łańcuch z siłą 300 N i maksymalną siłą nacisku 150 N.
- Wszystkie okucia okna, zawiasy, mechanizmy muszą być sprawne.
- przycisk sterujący powinien być zamontowany na wysokości minimum 1.5 m od poziomu podłogi.
- okno z zamontowanym siłownikiem nie wymaga używania klamki.

INSTALACJA Rys. 2 i 5

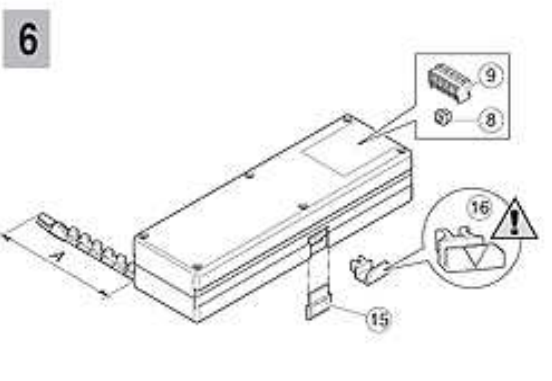
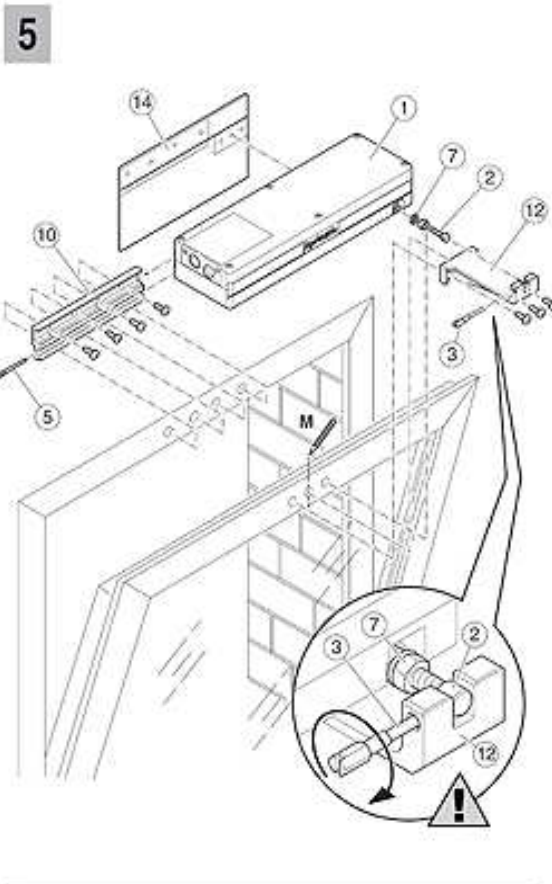
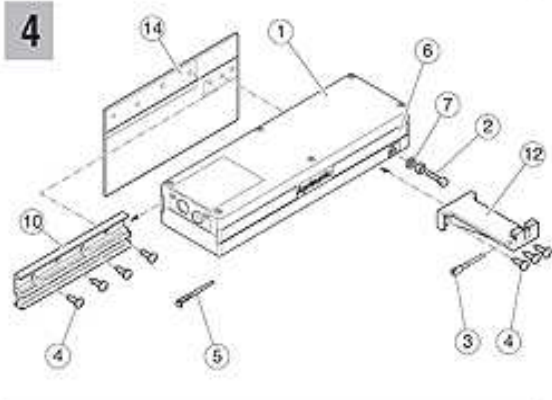
- a. Siłownik montujemy przy zamkniętym oknie. znajdź punkt środkowy na oknie i zaznacz go wyraźnie w miejscu gdzie będzie montowany siłownik.
- b. Przyłóż kartę z wzorem punktów mocowań (poz. 13 rys. 1 lub poz. 14 rys. 4) i zaznacz te punkty na oknie.
- c. Przykręć uchwyt siłownika wkrętami (poz. 4) i uchwyt do skrzydła okna: poz. 11 w przypadku okna otwieranego na zewnątrz, poz. 12 w przypadku okna otwieranego do wewnątrz.

ApricolorVARIA230V - ApricolorVARIA T - ApricolorVARIA24V

Montaż do okna otwieranego na zewnątrz. Zawias u góry okna.



Montaż do okna otwieranego do wewnątrz. Zawias u dołu



ApricolorVARIA230V - ApricolorVARIA T - ApricolorVARIA24V

7 APRICOLOR VARIA 230V

8 Sterowanie APRICOLOR VARIA 230V

9 Schemat połączeń APRICOLOR VARIA 230V

3	4	5	a	b
Otwórz	Zamknij	Wspólny	Przycisk otwórz/zamknij	Włącznik zasilania

7 APRICOLOR VARIA T

8 Sterowanie APRICOLOR VARIA T

9 Schemat podłączeń APRICOLOR VARIA T

Połącz zaciski 5 i 6 w VARIA T 1

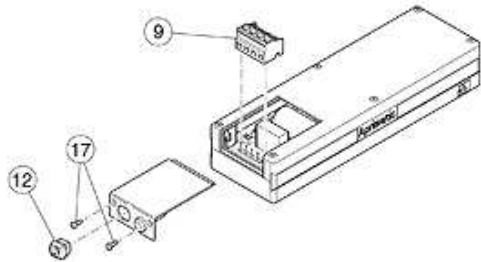
230V / 50Hz

3	4	5	a	b
Otwórz	Zamknij	Wspólny	Przycisk otwórz/zamknij	Włącznik zasilania

ApricolorVARIA230V - ApricolorVARIA T - ApricolorVARIA24V

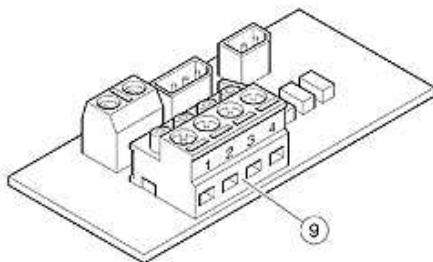
7

APRICOLOR VARIA 24V



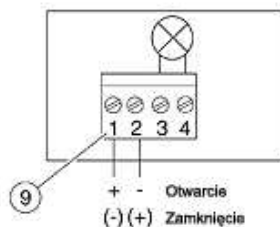
8

Sterowanie APRICOLOR VARIA 24V



9

Schemat podłączeń APRICOLOR VARIA 24V



d. fabrycznie wysuw łańcucha jest ograniczony do 300 mm.

e. zamocuj siłownik w uchwycie. Połącz ze sobą elementy poz. 2, 3, 7, 11, 12 wg rysunku 2 lub 5. nakrętką poz. 7 regulujemy docisk skrzydła do ramy okna.

f. zablokuj siłownik w uchwycie poz. 10 blokadą poz. 5. Siłownik w momencie montażu zamyka okno, mikrowyłącznik pozycji zamkniętej jest rozłączony.

REGULACJA WYSUWU Rys. 3 lub 6

Aby przystosować długość wysuwu łańcucha do naszych potrzeb należy podłączyć zasilanie do siłownika.

1. zdjąć pokrywę regulacji z tyłu siłownika poz. 15.

2. włączyć siłownik i wysunąć łańcuch na żądaną długość. W tabeli podano możliwe kombinacje wysuwu łańcucha (odchylenie okna) po podaniu napięcia, gdzie A=0 mm oznacza wpięcie ogranicznika przy całkowitym schowaniu łańcucha:

A (mm)	C (mm)
0	90 (min)
13	103
25	115
38	128
51	141
64	154
76	166
89	179
102	192
115	205
127	217
140	230
153	243

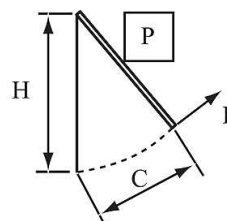
A (mm)	C (mm)
166	256
178	268
191	281
204	294
217	307
229	319
242	332
255	345
268	358
280	370
293	380
*	400 (max)

* Bez mocowania

3. założyć ogranicznik na łańcuch poz. 16.

4. założyć pokrywę poz. 15.

Regulacja i dopasowanie siłownika do okna otwieranego na zewnątrz, zawiasy u góry.



$$F = P/2 \times C/H \times 10$$

H = Wysokość okna (mm)

P = Waga okna (kg)

C = Wysuw łańcucha (mm)

F = Wymagana siła do otwarcia (N)

Oblicz siłę wg wzoru podanego wyżej. W tabeli poniżej podane są wartości siły przy odpowiadającym jej długościom wysuwu łańcucha.

C (mm)	F (N)
250	200
300	150
350	100
400	80

Obliczona siła nie może przekraczać wartości podanych w tabeli dla wymaganych długości wysuwu łańcucha.

Dla okien z zawiasem u dołu, otwieranych do wewnątrz ta siła wynosi zawsze 300 N.

ApricolorVARIA230V - ApricolorVARIA T - ApricolorVARIA24V

POŁĄCZENIA ELEKTRYCZNE Rys. 7 i 9

Zasilanie siłownika powinno być zabezpieczone wyłącznikiem różnicowo-prądowym 30 mA.

Tylko VARIA230/VARIA T:

W uzwojeniu silnika znajduje się termiczno-magnetyczny wyłącznik zabezpieczający. Przy przepływie prądu w dłuższym czasie (ilość cykli >5 w ciągu 10 minut) reaguje termiczny, przy chwilowym przepływie prądu powyżej 6 A – magnetyczny.

Przewody zasilające muszą być adekwatne do mocy absorbowanej przez siłowniki.

1. Odkręć pokrywę sterowania rys. 7 poz. 17.
2. Połączenia wykonaj zgodnie z rys. 9 w zależności od wersji siłownika..

NOTATKI

MIWI URMET Sp. z o.o.
91-341 Łódź, Pojezierska 90A
Tel. 042 616 21 00, fax 042 616 21 13
<http://miwiurmet.com.pl>
miwi@miwiurmet.com.pl

