

NOWOŚĆ

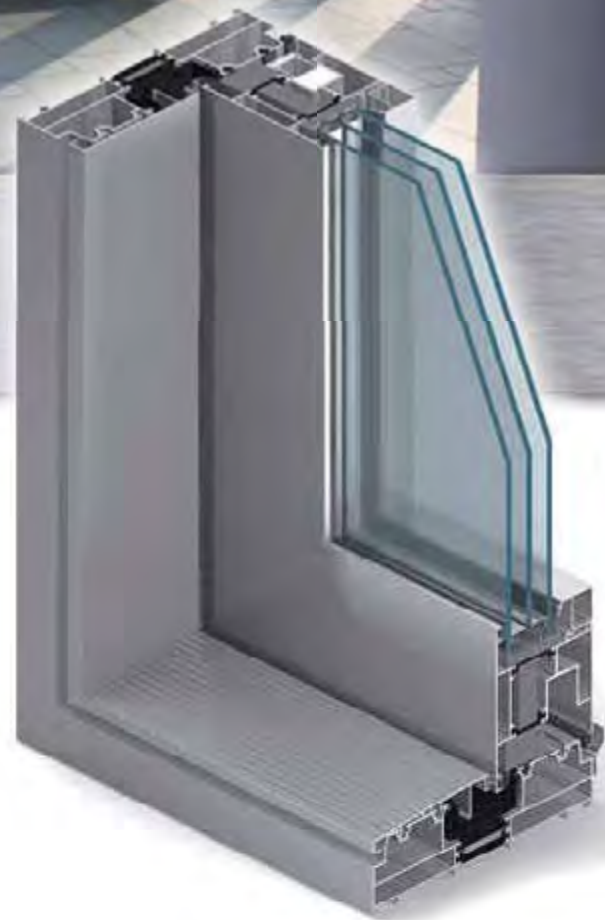
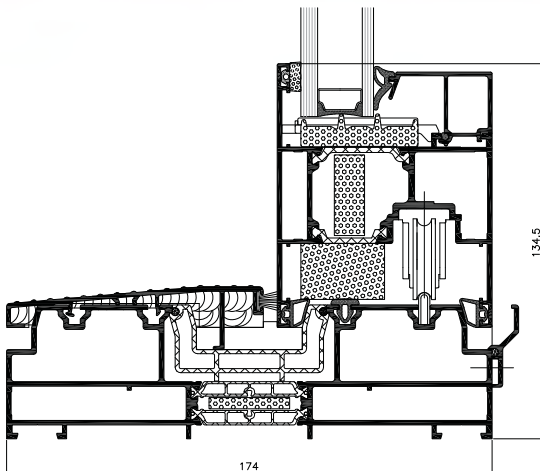
• komfort kontaktu z otoczeniem

• duże możliwości konstrukcyjne

• doskonała ochrona przed warunkami atmosferycznymi

drzwi podnosząco-przesuwne

MB-77HS



Drzwi podnosząco-przesuwne są idealną propozycją jako zabudowa łącząca pokoje lub ogrody zimowe ze środowiskiem zewnętrznym, stanowią wygodne wyjścia na balkon, taras lub otwartą przestrzeń ogrodu. Umożliwiają bardzo dobry kontakt z otoczeniem, a w pozycji otwartej nie zabierają miejsca we wnętrzu pomieszczenia, co dodatkowo podnosi komfort ich użytkowania. System MB-77HS należy do produktów o najlepszych parametrach i spełnia wszelkie wymagania stawiane tej grupie produktów. Posiada dwa różniące się izolacją termiczną warianty konstrukcji: ST i HI. Budowa profili pozwala na wykonywanie ekskluzywnych drzwi o dużych gabarytach, wypełnionych szkłem jedno-lub dwukomorowym, a zastosowane materiały i rozwiązania techniczne pomagają osiągnąć wysoki stopień ochrony cieplnej i akustycznej. Dzięki swym właściwościom system ten doskonale sprawdza się zarówno w budynkach jednorodzinnych, jak i w komfortowych apartamentach lub hotelach.



więcej niż OKNA



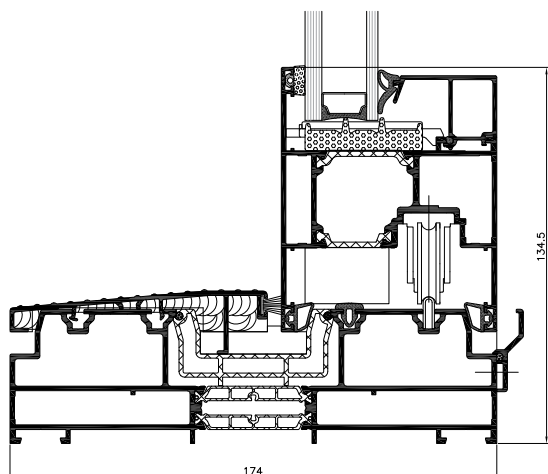
ALUPROF

system MB-77HS

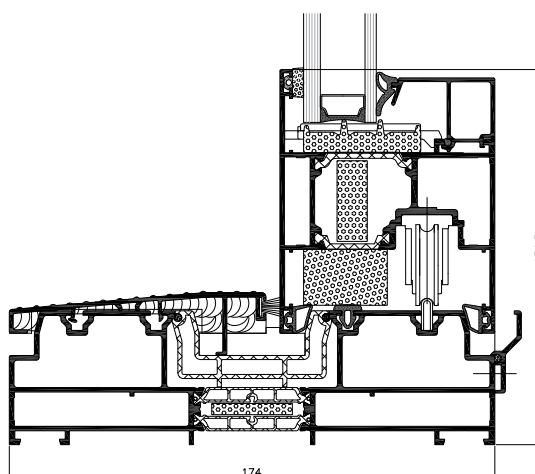
warianty konstrukcji

kolorystyka

funkcjonalność i estetyka

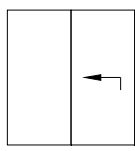


MB-77HS ST

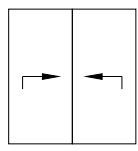


MB-77HS HI

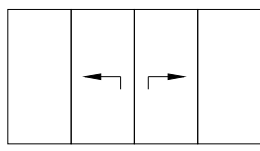
DOSTĘPNE UKŁADY DRZWI



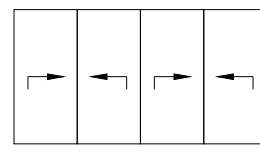
Schemat A



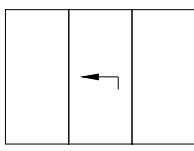
Schemat D



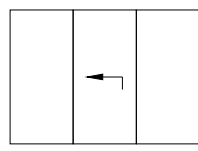
Schemat C



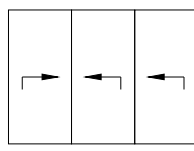
Schemat F



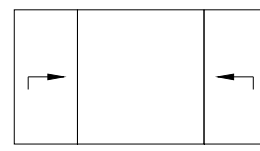
Schemat G



Schemat G2

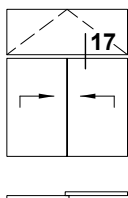


Schemat H

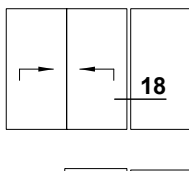


Schemat K

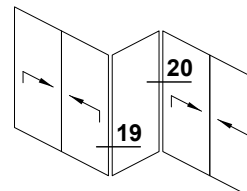
ESTETYCZNE POŁĄCZENIA DRZWI W ZABUDOWIE



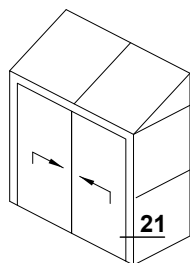
z naświetlem górnym



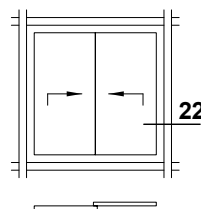
w połączeniu z oknem stałym



w połączeniach narożnych

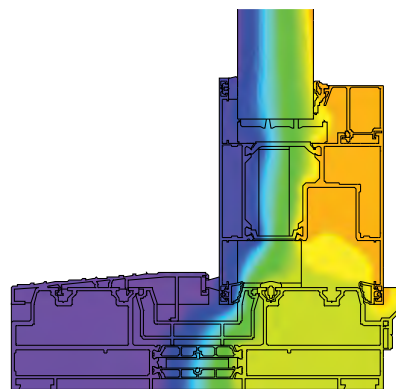


w ogrodzie zimowym MB-WG60



w fasadzie słupowo-ryglowej

MB-77HS



rozkład izoterm w oknie MB-77HS HI

BOGATA KOLORYSTYKA PROFILI:

Lakiery z palety RAL

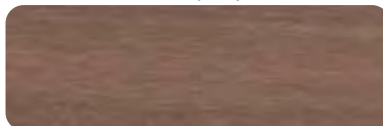


Lakiery specjalne ATEC



Powłoki drewnopodobne ADEC

ADEC D101 złoty dąb



ADEC S106 sosna



ADEC O102 orzech



ADEC J107 jodła



ADEC M103 mahoń



ADEC B108 buk



ADEC M204 mahoń sapeli



ADEC W109 wiśnia



ADEC O205 orzech vein



MB-77HS



FUNKCJONALNOŚĆ, ESTETYKA, ZALETY KONSTRUKCJI

- wytrzymałe i smukłe profile umożliwiają budowę niskoprogowych drzwi o ciężarze skrzydła do 400 kg, wysokości do 3,2 m i szerokości do 3,3 m
- szeroki zakres wypełnień, uwzględniający stosowanie zestawów jedno- lub dwukomorowych a także przekładki termiczne oraz dodatkowe akcesoria i wkłady izolacyjne pozwalają osiągnąć bardzo dobre parametry cieplne i akustyczne konstrukcji
- listwy przyszybowe w trzech wersjach wyglądu: Standard (prostokątne), Prestige (zaokrąglone) i Style (kształtowe)
- zamknięty kształt listew do szklenia oraz detale antywyważeniowe pozwalają uzyskać podwyższone własności antywłamaniowe bez zmian istotnych elementów konstrukcyjnych drzwi
- specjalne kształty uszczelki przymykowej i przyszybowej oraz odpowiednie okucia zapewniają wysoką szczelność na przenikanie przez drzwi wody i powietrza
- profile dostosowane są do montażu wielu dostępnych na rynku okuć ryglowanych ręcznie i za pomocą automatyki
- duży stopień kompatybilności z systemem MB-86 umożliwia estetyczne połączenia drzwi MB-77HS z oknami oraz stosowanie wspólnych komponentów do ich produkcji.
- szeroka gama kolorystyczna umożliwiającą aranżacje drzwi w dowolny i niezależny wystrój otoczenia zarówno zewnętrznego jak i wewnętrznego

DANE TECHNICZNE	MB-77HS
Głębokość ramy	174 mm
Głębokość skrzydła	77 mm
Grubość szklenia okien	13,5 - 58,5 mm
Min. szerokość widokowa kształtowników:	
Rama	48 mm
Skrzydło	94,5 - 105,5 mm

PARAMETRY TECHNICZNE	MB-77HS
Przepuszczalność powietrza	klasa 4, EN 12207
Wodoszczelność	klasa 9A, EN 12208
Izolacyjność termiczna	U_f od 1,4 W/(m ² K)
Odporność na obciążenie wiatrem	do klasy C4, EN 12210